

Thema 4: Het rijk van de dieren

HOEKENWERK

Vergelijkend onderzoek van dierenstammen

KIJKWIJZER

ZELFEVALUATIE

Notities: in orde / niet in orde

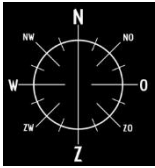
Leerstof begrepen: wel / niet

Planning: goed / niet goed

Vragen begrepen: wel / niet

Studietijd: voldoende / te weinig

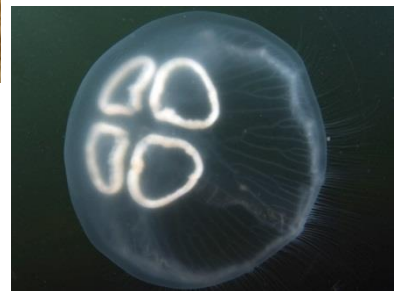
HOEK 1: Lichaamssymmetrie



Wat is lichaamssymmetrie? Welke bestaan er?
Wat wil jij hier zeker over onthouden/weten?



Wat ga ik in deze hoek onderzoeken?

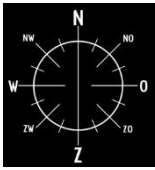




CC 1: Lichaamssymmetrie

					
stam	sponzen	neteldieren	platwormen	ronde wormen	ringwormen
					
stam	geleedpotigen	weekdieren	stekelhuidigen	chordadieren	

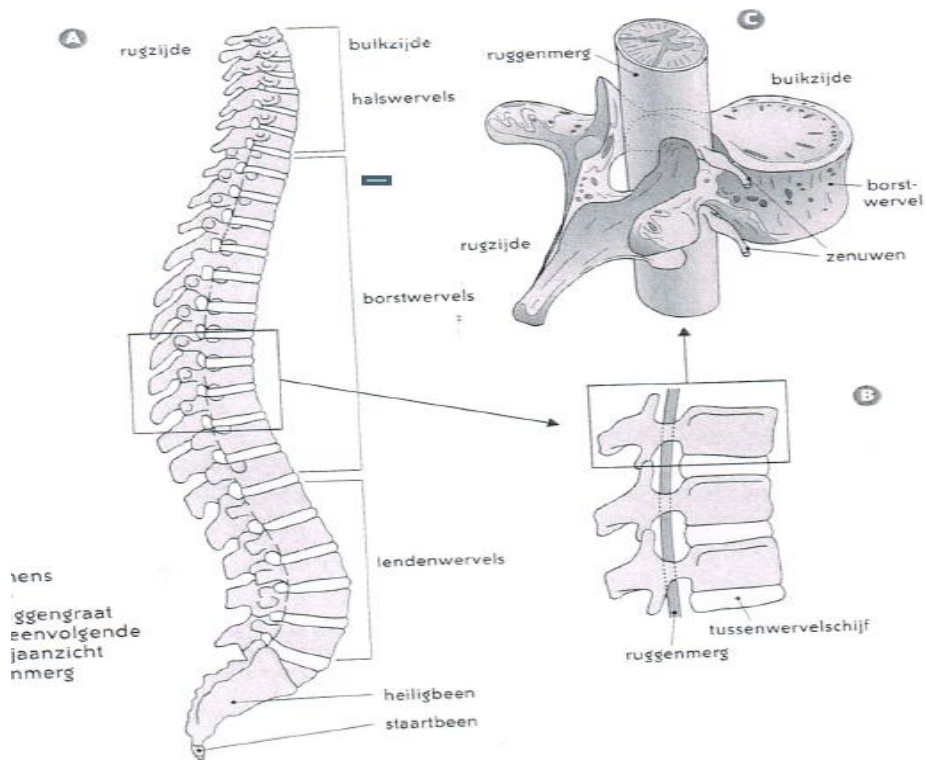
HOEK 2: Chorda



Wat is een chorda? Wat betekent dit voor de dieren? Wat wil jij hier zeker over onthouden/weten? Wat is belangrijk om te onthouden?



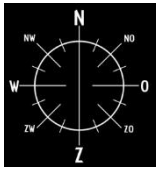
Wat ga ik in deze hoek onderzoeken?



CC 2: Chorda

stam	sponzen	neteldieren	platwormen	ronde wormen	ringwormen
stam	geleedpotigen	weekdieren	stekelhuidigen	chordadieren	

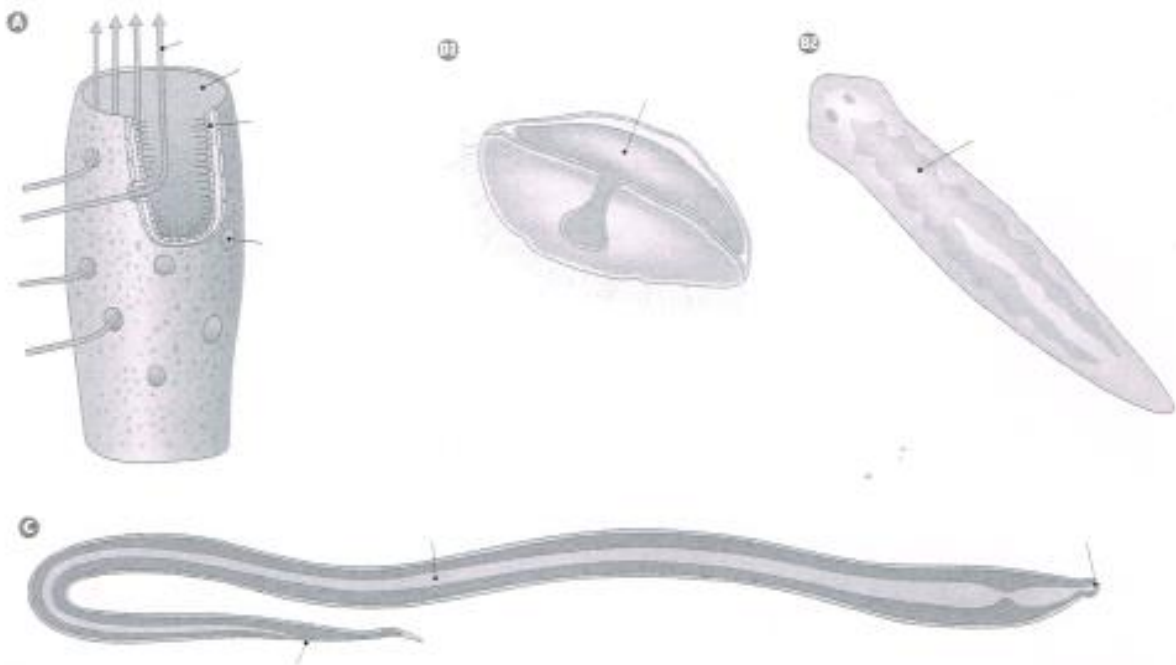
HOEK 3: Darmzak en darmkanaal



Wat is wat? Welke mogelijkheden zijn er? Wat is belangrijk om te onthouden?



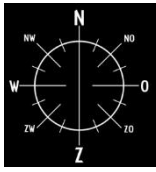
Wat ga ik in deze hoek onderzoeken?



CC 3: Darmzak of doorlopend darmkanaal

					
stam	sponzen	neteldieren	platwormen	ronde wormen	ringwormen
					
stam	geleedpotigen	weekdieren	stekelhuidigen	chordadieren	

HOEK 4: Segmentatie



Wat is segmentatie? In welke vormen komt dit voor?
 Wat is belangrijk om te onthouden?



Wat ga ik in deze hoek onderzoeken?

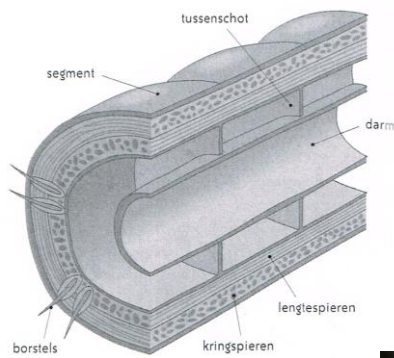


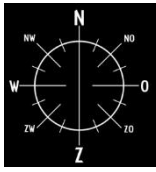
Fig. 5.7 Het lichaam van een regenworm bestaat uit segmenten die min of meer gelijk zijn opgebouwd. Het is een geled of gesegmenteerd dier.



CC 4: Segmentatie

stam	sponzen	neteldieren	platwormen	ronde wormen	ringwormen
stam	geleedpotigen	weekdieren	stekelhuidigen	chordadieren	

HOEK 5: Gelede aanhangsels



Wat zijn gelede aanhangsels? Waar komen ze voor?
Welke functie hebben ze? Wat is belangrijk om te onthouden?



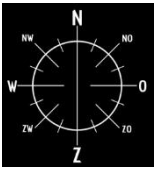
Wat ga ik in deze hoek onderzoeken?



CC 5: Gelede aanhangsels

					
stam	sponzen	neteldieren	platwormen	ronde wormen	ringwormen
					
stam	geleedpotigen	weekdieren	stekelhuidigen	chordadieren	

HOEK 6: Skelet







Wat is een skelet? Hoe kan een skelet voorkomen?

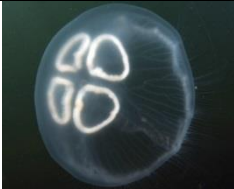





Wat ga ik in deze hoek onderzoeken?






STAM:	
	
Skelet:	

STAM:	STAM:	STAM:
		
Skelet:	Skelet:	Skelet:

STAM:	
	
Skelet:	Skelet:

STAM:	
	
Skelet:	Skelet:

STAM:	STAM:	STAM:
		
Skelet:	Skelet:	Skelet:



CC 6: Skelet

					
stam	sponzen	neteldieren	platwormen	ronde wormen	ringwormen
					
stam	geleedpotigen	weekdieren	stekelhuidigen	chordadieren	

Synthesetabel: Classificatie van dieren

	Gele buispons	Oorkwal	Zeester	Trilworm	Wortelknobbelaaltje	Slak	Regenworm	Sprinkhaan	Mens
Symmetrie?									
Chorda									
Darmzak of Darmkanaal?									
Gesegmenteerd?									
Gelede Aanslag?									
Skelet?									
STAM	Sponzen	Neteldieren	Stekelhuidigen	Platwormen	Ronde wormen	Weekdieren	Ringwormen	Geleedpotigen	Chordadieren